



COLLOQUE CONJOINT EN ÉCOTOXICOLOGIE 2021

Guide d'instruction Zoom Présentateurs et présentatrices

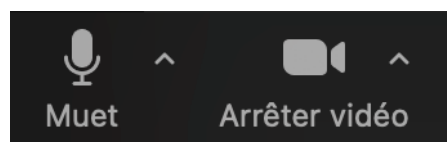
Note importante: si vous avez plusieurs écrans, il est possible que cela crée des conflits et des problèmes au moment du partage de votre présentation. Nous vous conseillons de n'utiliser qu'un seul écran pendant votre présentation.

Si vous voulez utiliser le logo du CCE 2021 dans votre présentation, téléchargez-le ici:
[Logo CCE 2021](#)

Si vous souhaitez utiliser la bannière du CCE 2021, téléchargez là ici:
[Bannière CCE 2021](#)

Micro/Caméra

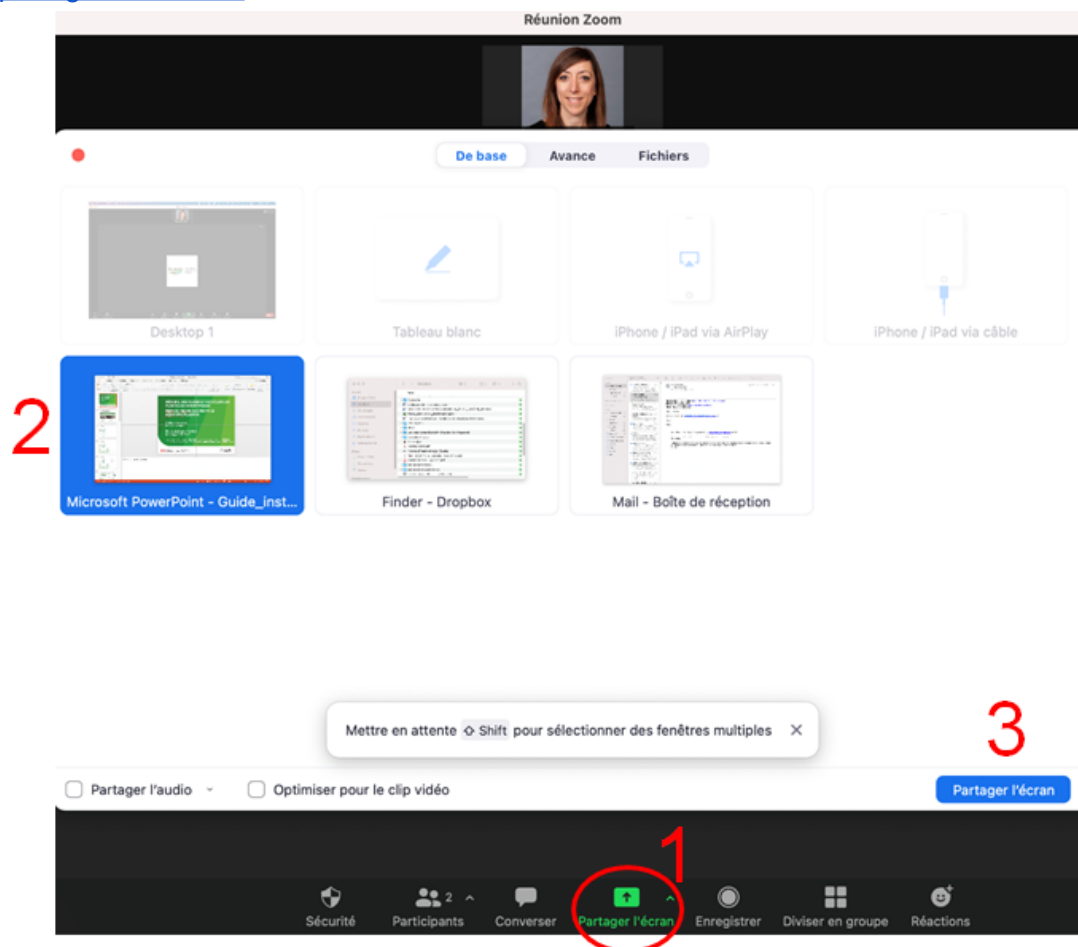
- Activer votre caméra et votre micro en cliquant sur les icônes en bas à gauche. Il faut qu'ils apparaissent ainsi:



Partage d'écran

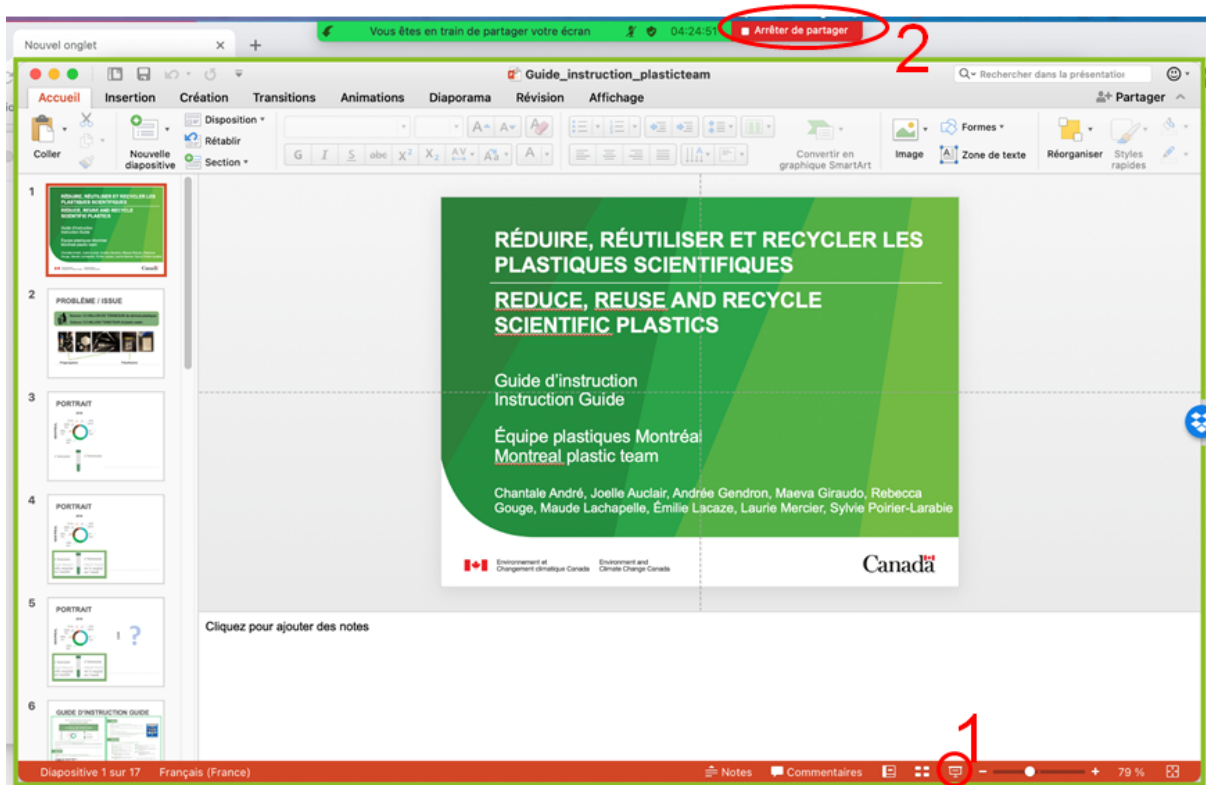
Pour une démonstration en vidéo, veuillez cliquer sur le lien suivant:

[Comment partager son écran](#)



1. Cliquer sur "**Partager l'écran**". Une fenêtre de partage va s'ouvrir avec tous les écrans partageables.
2. Cliquer sur l'écran qui contient votre présentation.
3. Cliquer sur "**Partager l'écran**" dans la fenêtre de partage

Pour passer en plein écran:



1. Passer en mode Diaporama en cliquant sur l'icône en bas de la fenêtre Powerpoint. Vous pouvez sortir en appuyant sur "Echap" ou clic droit-arrêter le diaporama
2. cliquer sur "**arrêter de partager**" à la fin de votre présentation.

En cas de problème

Pour pallier tout problème technique de partage d'écran, veuillez envoyer une version "*backup*" de votre présentation au comité avant vendredi 28 mai ici:

<https://chapitre-saint-laurent.qc.ca/presentations-cce-2021/>

Un membre du comité organisateur (identifié par "**Comité CCE**") se chargera de partager votre présentation.